

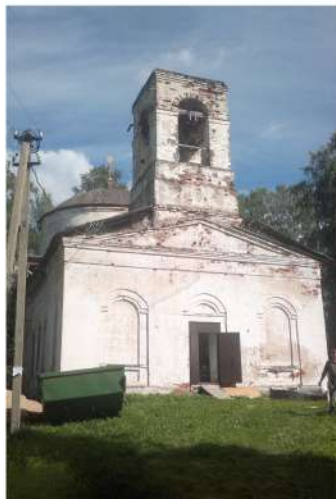
**Покровская церковь
в деревне Конечное Череповецкого р-на**

- История восстановления храма •



2026 г

История восстановления храма



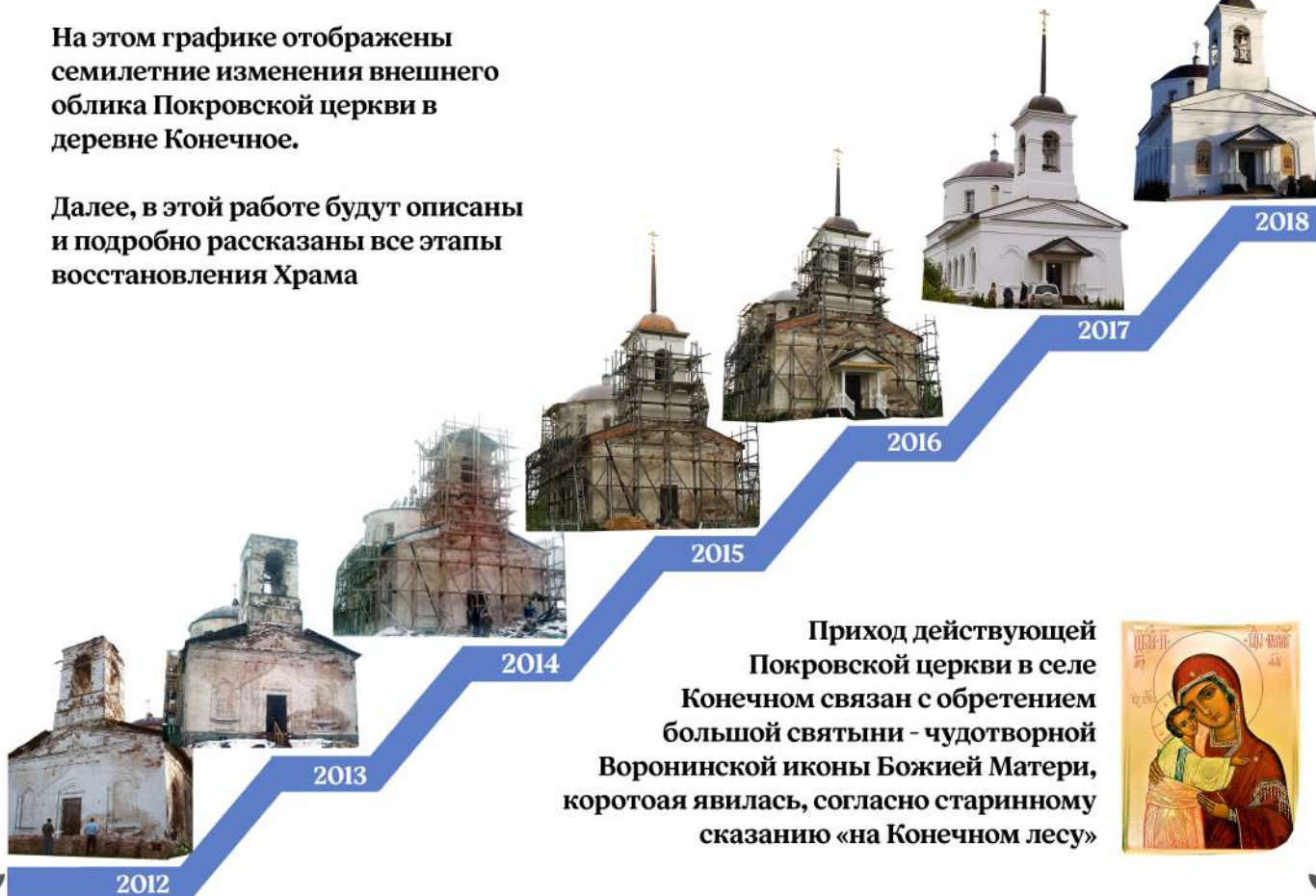
В настраиваемом альбоме отражена современная история восстановления «Храма покровы Пресвятой Богородицы в д. Конечное Череповецкого района» с 2012 года. Это путь от разрушенного здания до вновь действующего Храма. Хронология событий, которые благодаря объединяющим усилиям многих людей дала новую жизнь вековому Храму



Хронология восстановления храма

На этом графике отображены семилетние изменения внешнего облика Покровской церкви в деревне Конечное.

Далее, в этой работе будут описаны и подробно рассказаны все этапы восстановления Храма



2012 год

За период **2012** года были сделаны следующие работы: произведена фотофиксация и обмерочные работы объекта, обследование сохранившихся конструкций Храма и установка строительных лесов вокруг летней части сооружения.

Намечен план действий на ближайший период по восстановлению Храма.

2012год



Фотофиксация и обследование здания



2012год



Обследование конструкций



Обмерочные мероприятия



Монтаж стойтельных лесов

2012год



Монтаж стойтельных лесов

2013 год

В **2013** году работы по восстановлению Храма продолжились.

За **2013** год реализованы следующие этапы: устройство временной кровли над сохранившейся кирпичной кладкой вокруг ротонды (круглой части здания над летней частью церкви); очистка кирпичных стен от мусора, растительности и кирпича, разрушенного в результате процессов выветривания; начало работ по восстановлению, вычинке кладки с северной стороны здания; выполнение обмерочных работ по тер-рии с целью дальнейшей разработки проекта благоустройства; установка строительного вагончика на тер-рии, подключение к электрическим сетям; установка мусорного контейнера для сбора мусора от строительных работ.

По итогам года восстановлен карниз с северной, южной части летней церкви; выполнена стропильная кровля над карнизом вокруг ротонды с временным покрытием из рулонных кровельных материалов. Выполнена вычинка кирпичных стен летней церкви на 70%. Проведена ливневая канализация вдоль существующей дороги у храма. Старт работ по благоустройству к подъезду Храма

2013год



Очистка кирпичной кладки



Восстановление кирпичной кладки



2013год



Устройство кровли

2013год



Установка вагончика



Ливнёвая канализация



Начало работ по благоустройству

2014 год

В начале **2014** года было отсыпано дорожное корыто ПГС для поезда к Храму. Были установлены строительные леса полностью с северной и южной сторон, а также со стороны главного фасада до верха колокольни. Были начаты работы по восстановлению парапета трапезной с южной стороны. Начата вычинка кирпичной кладки западного фасада, колокольни. Сделана стропильная система из легких стальных конструкций над трапезной. По стропильной конструкции выполнена фальцевая кровля. Верхний ярус колокольни перекрыт временной кровлей. Начат монтаж деревянного пола в Храме под «Рассушку», с учётом старого сохранившегося пола. Старт работ по прокладке электропроводки внутри Храма. Подобраны, приобретены и установлены колокола для колокольни. Монтаж винтовой лестницы, ведущей на колокольню.

2014 год



Монтаж строительных лесов



Вычинка кирпичной кладки



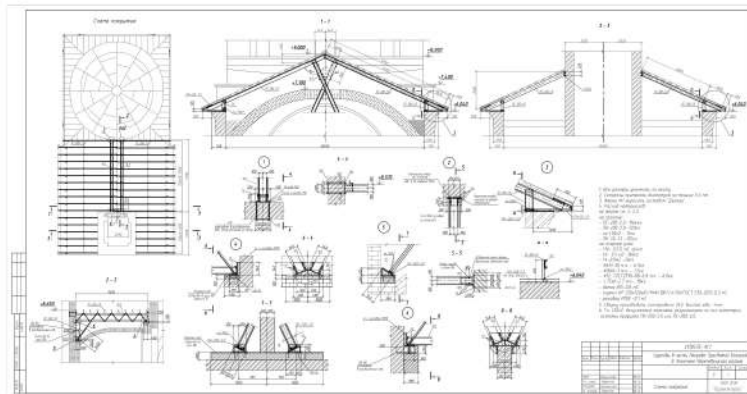
Восстановление парапета



2014 год



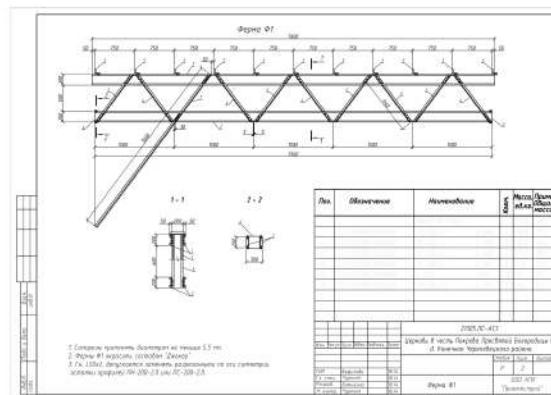
Стропильная система



Проектная документация устройства кровли



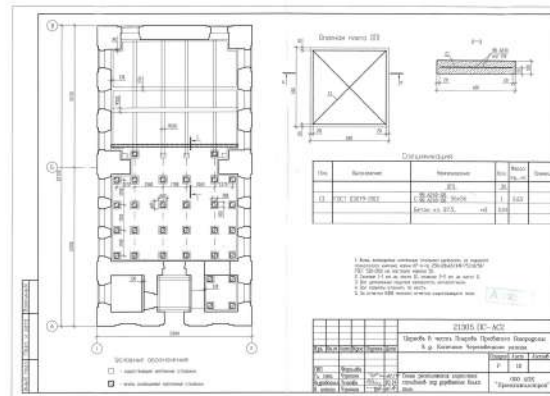
Фальцевая кровля



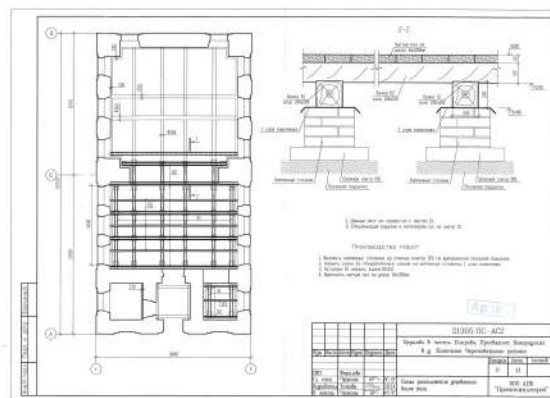
2014 год



Монтаж деревянного пола с учётом сохранившегося



Проект монтажа пола



2014 год



Подбор колоколов



Проведение работ по прокладке электропроводки

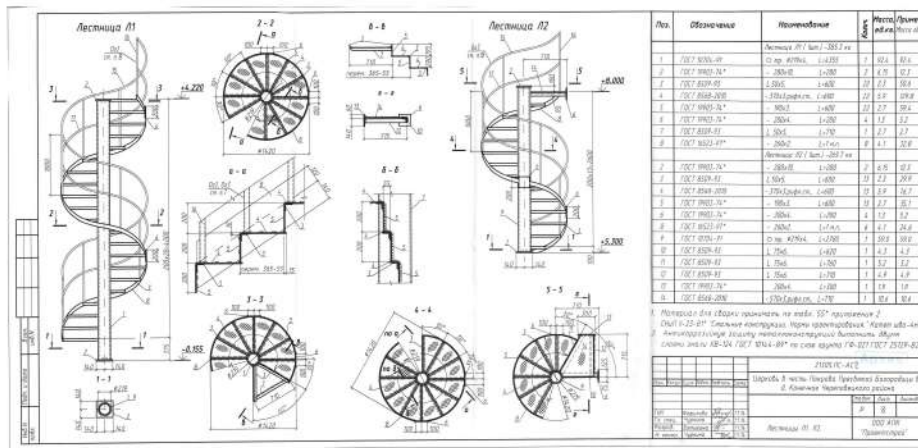


Приобретение колоколов



Установка колоколов

2014 год



Проект виновой лестницы



Монтаж лестницы



Расчистка тер-рии от старых деревьев

2015 год

В **2015** году для Покровской церквкв в Конечном был изготовлен восьмиконечный крест с подкрестовым яблоком (материал нитрид титана). На базе металлоконструкций был собран шпиль и шатровая кровля для установки над колокольной. Подготовлена монолитная конструкция на верхнем ярусе колокольни для установки шпиля с крестом. По деревянной обрешетке шатровой кровли и шпиля была выполнена облицовка медными листами. 8 июля **2015** года шпиль с крестом были освящены и смонтированы на колокольне. Полностью демонтирована и выполнена новая кровля над ротондой летней церквкв. Крест на ротонаде отреставрирован. Восстановлены дымоходные кирпичные трубы от печей. Оштукатурена колокольня, внутри Храма установлены две металлические отопительные печи. Выполнена посадка туй вдоль подхода к Храму

2015 год



Крест из металла с покрытием
нитрид титана



Монолитная конструкция для
установки шпиль, шатровой кровли



2015 год



Облицовка шпиля медными листами



Освящение шпиля и креста



Установка шпиля и креста

2015 год



Старая кровля над ротондой



Новая кровля



Монтаж новой кровли

2015 год



Оштукатуривание колокольни



Установка двух металлических обогревательных печей



Отреставрированный крест

2015 год



Посадка туй



Восстановление дымоходных труб

2016 год

В **2016** году была построена новая входная группа, крыльцо с козырьком и ступеньками. Осуществлена реставрация существующего иконостаса. Установлена новые деревянные окна в ротонде. Одно окно выполнено открывающимся дистанционно (для проветривания). Восстановлен фундамент под престол в алтаре. Подвешена центральная люстра - хорос.

2016 год



Сохранившийся иконостас



Работы по реставрации иконостаса



Работы по реставрации иконостаса



Реставрация иконостаса выполнена

2016 год



Этапы восстановления фундамента под престол, пола в алтаре, солеи



Замена окон в ротонде



Установка хороса

2017 год

В **2017** году была установлена стелла (указатель) с наименованием храма «Покрова Пресвятой Богородицы» на въезде в деревню. Наружные стены Храма очищены от старой штукатурки. Выполнены работы по обновлению штукатурки на основе специальных реставрационных смесей. Далее, оштукатуренные стены были окрашены. Предусмотрены водоотводы карнизов. Выполнено благоустройство территории: брусчатка вокруг храма и подход к Храму. Заасфальтирована парковка для автомобилей. Внутри Храма в трапезной, выполнена перекладка двух оконных арок. На колокольне установлено кованое ограждение

2017год



Установка фундамента под стеллу на въезд в деревню

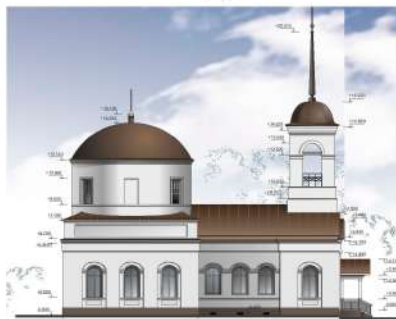


Установка стеллы на въезд в деревню

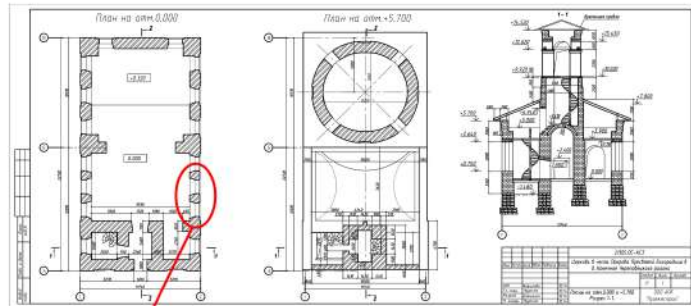
2017 год



Этапы отделки (штукатурка, грунтовка, покраска)
наружных стен фасадов



2017год



Перекладка двух оконных арок

2018 год

Масштабный ремонт внутренних стен Храма. Снятие «бухтящей» штукатурки, выполнение работ по вычинке кирпичных стен с внутренней стороны кирпичных сводов, арок; восстановление кирпичных стен под окнами алтаря. Восстановление лепного карниза в основании ротонды. Обработка участков стен пораженных грибком и плесенью специальным составом. Устройство электропроводки; кладка кирпичной печи для отопления Храма. Восстановление штукатурки (обмазка) известковым раствором стен с сохранением фрагментов существующей росписи.

Начало строительства причтового дома и отдельностоящей купели на ручье

2018год



Восстановление кирпичных стен под окнами.

2018год



Лепной карниз до восстановления



Восстановленный карниз



2018год



Восстановление штукатурки

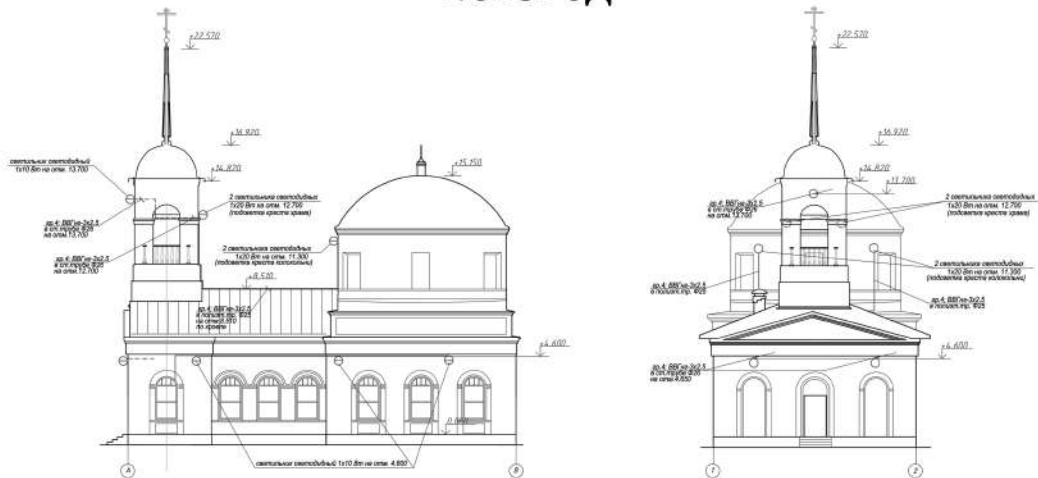


2018год



Этапы кладки кирпичной печи для отопления Храма

2018год



Проект вечернего освещения церкви



Устройство электропроводки

2018год



Этапы строительства причтового дома

2018год



Начало строит-ва отдельностоящей купели

2019 год

_____ ● _____
В **2019** году выполнено устройство эксплуатируемой кровли
над вторым ярусом колокольни. Завершение
строительства причтового дома.
_____ ● _____

2019 год



Устройство кровли над вторым ярусом колокольни

2019 год



Завершающие этапы строит-ва причтового дома

2020 год

_____ ● _____
Выполнение водосточной системы с кровли ротонды.
продолжение строительства отдельстоящего здания купели.
Строительство спуска к зданию купели. Выполнение благоустройства
причтового дома

2020 год



Выполнение водосточной системы

2020 год



Строительство отдельного здания купели

2020 год



Строительство спуска к купели



Благоустройство причтового дома

2021 год

————— ● —————
Изготовление главки с крестом для здания
купели. Освящение главки с крестом и установка
на здание. Завершение строительства купели

2021 год



Этапы изготовления главки с крестом

2021 год



Освящение и установка главки



Завершение строит-ва здания купели

2022 год

_____ ● _____
Выполнение ограждения территории притового дома со стороны улицы.
Изготовление светильников, установка их для освещения
территории. Приобретение и укладка ковролина и ковровой дорожки в Храме
_____ ● _____

2022 год



Ограждение тер-рии
причтового дома



Установка светильников



Укладка ковролина

2023 год

— ● —

Разработка проекта отопления внутри Храма. Разработка проекта наружного газоснабжения, внутреннего газоснабжения. Подбор газового котла для системы отопления. Выполнение работы по газоснабжению. Начало выполнения системы внутреннего отопления

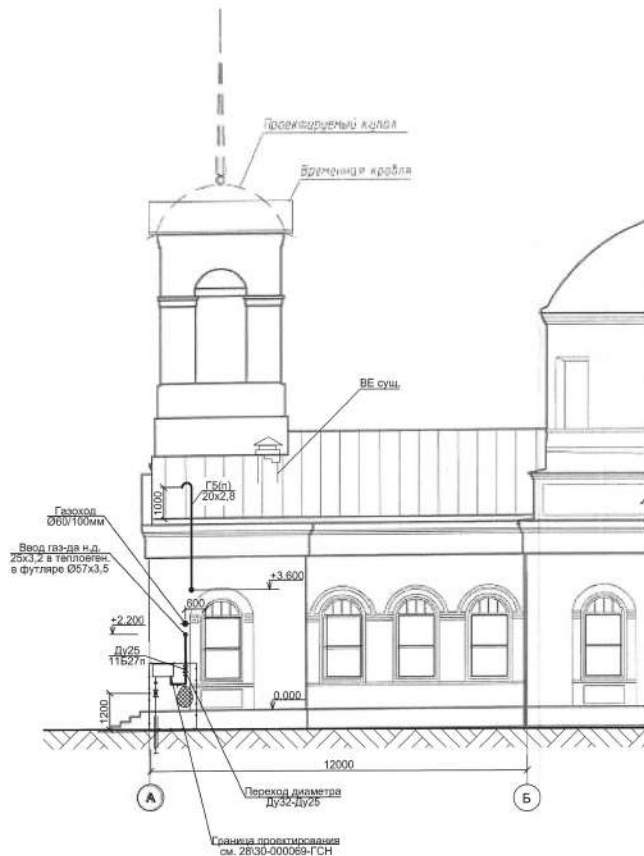
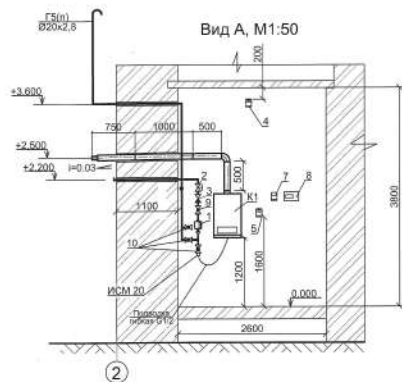
— ● —

2023 год

Фасад здания в осях А-Б, М1:100



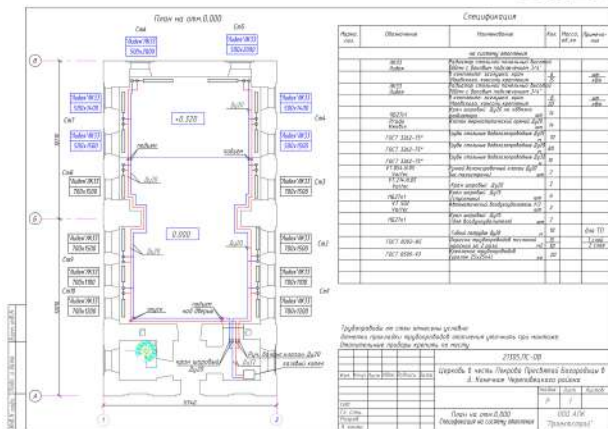
Установка газового котла



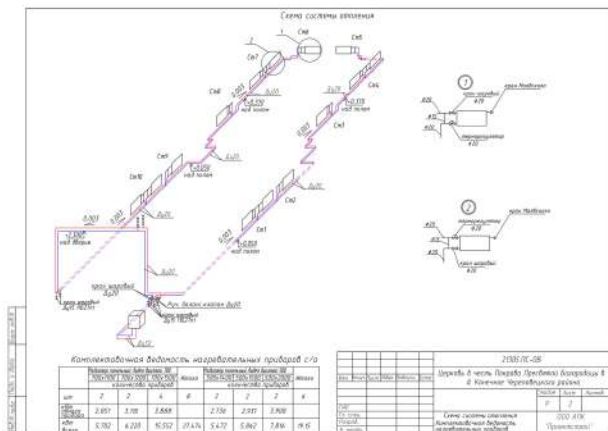
Проект подключения газа

2024 год

————— ● —————
Продолжение и завершение работ по внутреннему
отоплению Храма. Установка лесов,
начало реставрации сохранившейся росписи
сферического свода и стен ротонды.
————— ● —————



Проект отопления Храма



Начало реставрации свода



2025 год

————— ● —————
Завершение реставрации сохранившейся росписи.
Выполнение работ по подсветке росписи стен
и свода ротонды. Разарботка проекта росписи свода,
стен зимней церкви.

2025 год



Реставрация росписи

2025 год



Роспись стен трапезной Храма



2026 год

Разработка проекта по установке
Воронинской иконы Божей Матери на колокольню
Храма и последующий монтаж иконы

2026 год

Вариант установки с постройкой



Схема фрагмента фасада. М 1:100



Схема креста в разнометрии. М 1:50



План колокольни на отметке +0,700. М 1:50

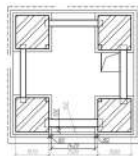


Схема устройства креста. Вид сверху. М 1:10



Проект установки иконы

Установка иконы Воронинской
Божией Матери на колокольню Храма